



Agujas para aplicaciones especiales SAN® 10 y SAN® 10 XS

Agujas para máquinas de coser que cuidan el material, para los géneros de punto y tejido más finos

GROZ-BECKERT®

Groz-Beckert KG

Parkweg 2, 72458 Albstadt, Alemania
Tel +49 7431 10-0, Fax +49 7431 10-2777
contact-sewing@groz-beckert.com
www.groz-beckert.com



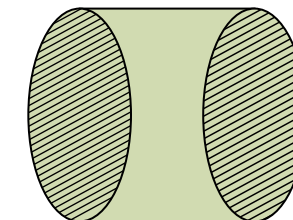
Aguja para aplicaciones especiales SAN® 10: ideal para alta calidad con alto rendimiento

Las ventajas en resumen:

- Gran calidad de la costura cuidando, al mismo tiempo, el material
- Confección de materiales difíciles de coser
- Posibilidad de utilización de hilos más gruesos con el mismo grosor de aguja (ojo de la aguja grande)
- Aumento de la productividad

Groz-Beckert recomienda la utilización en:

- Material de costura con gran tendencia a dañarse, especialmente géneros de punto por trama y urdimbre finos
- Material de costura delicado que solamente puede confeccionarse con velocidades reducidas y agujas muy finas
- La confección de hilos texturados y elásticos
- La utilización de máquinas de coser de agujas múltiples



SAN® 10
Sección transversal de desplazamiento



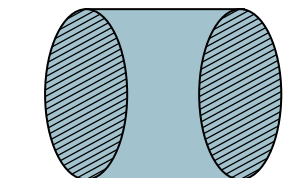
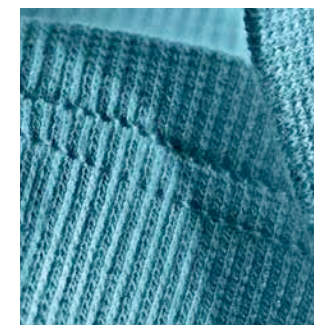
Aguja de aplicaciones especiales SAN® 10 XS: ideal para los materiales y las especialidades más finas

Las ventajas adicionales en resumen:

- Máximo cuidado del material
- Agujeros mínimos en las puntadas
- Confección de materiales muy difíciles de coser

Groz-Beckert recomienda la utilización en:

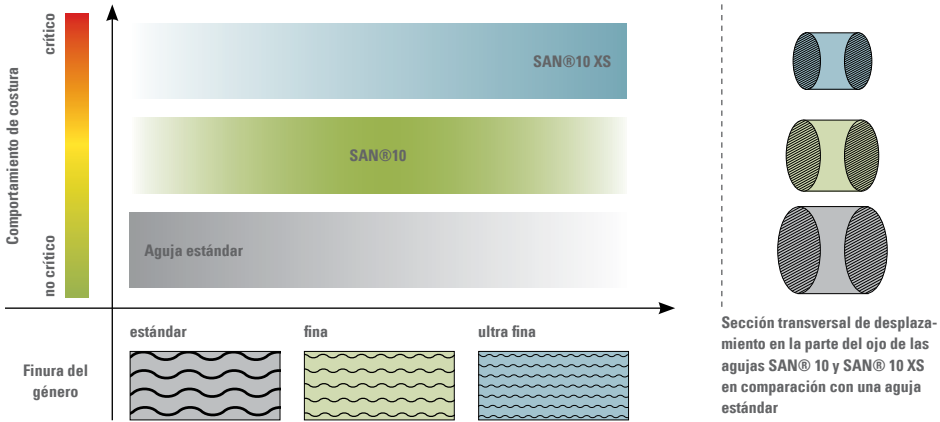
- Material de costura con extremada tendencia a dañarse, especialmente en caso de géneros punto por trama, por urdimbre y tejidos finos y muy finos
- Material de costura extremadamente delicado que solamente puede a velocidades reducidas y con las agujas más finas
- Material de costura con tendencia a abrir mucho el agujero de la puntada



SAN® 10 XS
Sección transversal de desplazamiento

Ayuda para la selección de SAN® 10 y SAN® 10 XS

El comportamiento de costura está influenciado por:
El acabado, la calidad y la finura del material, así como las condiciones climáticas del lugar de costura



Definición de calidades de géneros finos y ultrafinos

La finura (E) de los tejidos de punto indica el número de mallas (número de agujas) por pulgada.
En tejidos planos se habla de densidad del hilo. Ésta indica cuántos hilos de urdimbre y de trama se cuentan por pulgada.

	Tejido de punto – por trama	Tejido de punto – por urdimbre	Tejidos planos
	Finura (E)	Finura (E)	Densidad del hilo: urdimbre/trama por pulgada
estándar	18–24	22–28	30–50
fina	28–42	30–40	100–200
ultra fina	44–90	40–50	200–300

SAN® 10 y SAN® 10 XS en el programa de producción

Sistema de agujas	Rango de grosores Nm						
	55	60	65	70	75	80	90
DBx1 SAN® 10/1738SAN® 10 FFG	•	•	•	•	•	•	
DBx1 SAN® 10/1738 SAN® 10 R	•	•	•				
DBx1 SAN® 10 XS FFG		•	•	•			
B27 SAN® 10/81x1 SAN® 10 FFG	•	•	•	•	•	•	
B27 SAN® 10 FG		•			•		
B27 SAN® 10 XS FFG		•	•	•			
62x57 SAN® 10 FFG				•		•	
B63 SAN® 10 FFG	•	•	•	•	•	•	•
B63 SAN® 10/DVx63 SAN® 10 FG				•			

Sistema de agujas	Rango de grosores Nm						
	55	60	65	70	75	80	
UY 118 SAN® 10 FFG		•	•	•	•	•	
UY 128 SAN® 10 FFG	•	•	•	•	•	•	
UY 128 SAN® 10 FG		•	•		•		
UY 128 SAN 10 RG	•						
UY 128 SAN® 10 XS FFG		•	•	•			
UY 128 KK SAN® 10 FFG			•	•			
134 SAN® 10/DPx5 SAN® 10 R	•						
134 SAN® 10/DPx5 SAN® 10 FFG	•	•	•	•	•	•	
134 SAN® 10/DPx5 SAN® 10 SKL			•	•	•		
134 SAN® 10 XS FFG		•	•	•			
134-35 SAN® 10 FFG			•	•	•		
751 SAN® 10 FFG		•					
MY 1014H SAN® 10 FFG			•	•	•		